

Inspiron 15

5000 Series

Quick Start Guide

Hurtig startguide

Pikaopas

Hurtigstart

Snabbstartguide



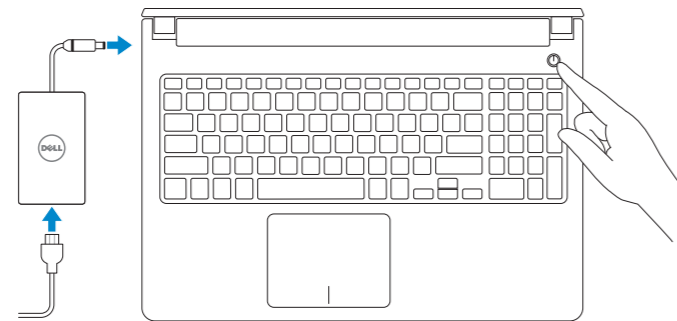
1 Connect the power adapter and press the power button

Tilslut strømadapteren og tryk på tænd/sluk-knappen

Kytke verkkolaite ja paina virtapainiketta

Slik kobler du til strømadapteren og trykker på strømknappen

Anslut strömadaptern och tryck på strömbrytaren



2 Finish Windows setup

Afslut Windows Installation | Suorita Windows-asennus loppuun

Fullfør oppsett av Windows | Sluttför Windows-inställningen



Enable Dell updates

Tillad Dell opdateringer

Ota Dell-päivitykset käyttöön

Aktiver Dell-oppdateringer

Aktivera Dell-uppdateringar



Connect to your network

Opnet forbindelse til netværket

Muodosta verkkoyhteys

Koble deg til nettverket ditt

Anslut till ditt nätverk

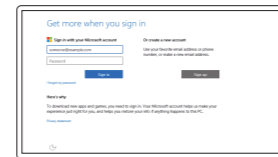
NOTE: If you are connecting to a secured wireless network, enter the password for the wireless network access when prompted.

BEMÆRK: Hvis du tilslutter til et sikret trådløst netværk, indtast adgangskoden til det trådløse netværk når du bliver bedt om det.

HUOMAUTUS: Jos muodostat yhteyttä suojaattuun langattomaan verkkoon, anna langattoman verkon salasana kun sitä pyydetään.

MERK: Angi passwordet for å få tilgang til det trådløse nettverket når du blir bedt om det for å få kobles til det sikrede trådløse nettverket.

ANMÄRKNING: Om du ansluter till ett säkert trådlöst nätverk, ange lösenordet för trådlös nätverksåtkomst när du ombeds göra det.



Sign in to your Microsoft account or create a local account

Log på din Microsoft-konto eller opret en lokal konto

Kirjaudu Microsoft-tilillesi tai luo paikallinen tili

Logg inn på Microsoft-kontoen din eller opprett en lokal konto

Logga in till ditt Microsoft-konto eller skapa ett lokalt konto

Create recovery media

Opnet medier til genoprettelse | Luo palautuslevy

Opprett gjenopprettingsmedia | Skapa återställningsmedia

In Windows search, type **Recovery**, click **Create a recovery media**, and follow the instructions on the screen.

I Windows-søgning, skriv **Genoprettelse**, klikk på **Opret et genoprettelsesmedie**, og følg instruktionerne på skærmen.

Kirjoita Windows-hakuun **Palautus**, napsauta **Luo palautusmedia** ja noudata näytön ohjeita.

Skriv **Gjenoppretting** i Windows-søk, klikk på **Opprett et gjenopprettingsmedium**, og følg instruksjonene på skjermen.

I Windows-søkrutan, skriv **Återställ**, klicka på **Skapa återställningsmedia** och följ anvisningarna på skärmen.

Locate Dell apps

Find Dell-apps | Paikanna Dell-sovellukset

Finn Dell-apper | Leta redan på dina Dell-appar



Register your computer

Registrer computeren | Rekisteröi tietokone

Registrer datamaskinen din | Registrera din dator



Dell Help & Support

Dells Hjælp og Support | Dellin ohje ja tuki

Dell hjælp og støtte | Dell Hjälp & Support



SupportAssist Check and update your computer

Tjek og opdater din computer

Tarkista ja päivitä tietokoneesi

Kontroller og oppdater datamaskinen

Kontrollera och uppdatera din dator

Product support and manuals

Produktsupport og manualer

Tuotetuki ja käyttöoppaat

Produkstøtte og håndbøger

Produktsupport och handböcker

Dell.com/support

Dell.com/support/manuals

Dell.com/support/windows

Contact Dell

Kontakt Dell | Dellin yhteystiedot

Kontakt Dell | Kontakta Dell

Dell.com/contactdell

Regulatory and safety

Lovgivningsmæssigt og sikkerhed

Säädöstenmukaisuus ja turvallisuus

Lovpålagte forhold og sikkerhet

Reglering och säkerhet

Dell.com/regulatory_compliance

Regulatory model

Regulatorisk model | Säädösten mukainen malli

Regulerende modell | Regleringsmodell

P51F

Regulatory type

Regulatorisk type | Säädösten mukainen tyyppi

Regulerende type | Regleringstyp

P51F004

Computer model

Computermodell | Tietokoneen malli

Datamaskinmodell | Datormodell

Inspiron 15-5559

© 2015 Dell Inc.

© 2015 Microsoft Corporation.



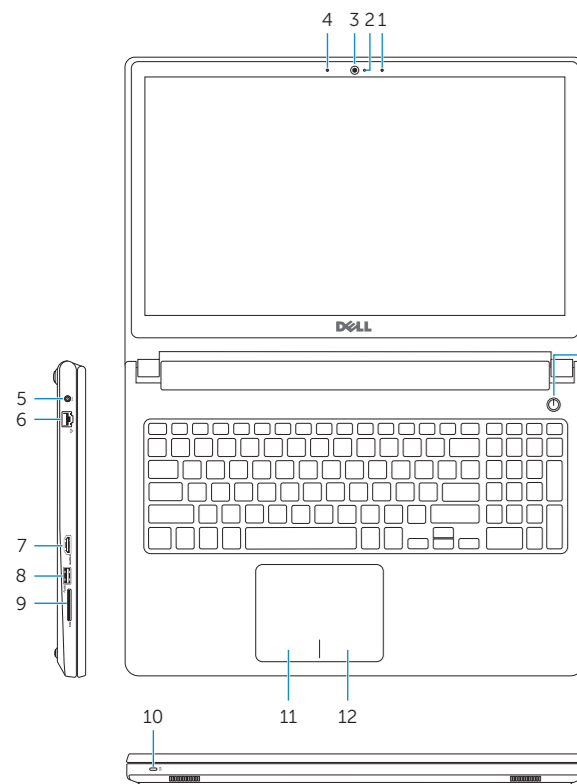
0JVGCFA00

Printed in China.

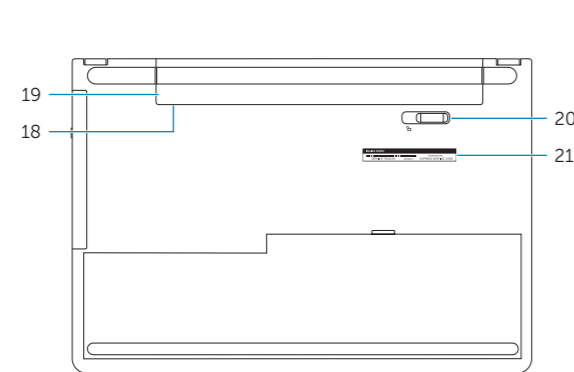
2015-06

Features

Funktioner | Ominaisuudet | Funksjoner | Funktionen



1. Right microphone
2. Camera-status light
3. Camera
4. Left microphone
5. Power-adaptor port
6. Network port
7. HDMI port
8. USB 3.0 port
9. Media-card reader
10. Power and battery-status light/
hard-drive activity light
11. Left-click area
12. Right-click area
13. Headset port
14. USB 2.0 ports (2)
15. Optical drive
16. Security-cable slot
17. Power button
18. Regulatory label (in battery bay)
19. Battery
20. Battery-release latch
21. Service Tag label



1. Højre mikrofon
2. Kamerastatusindikator
3. Kamera
4. Venstre mikrofon
5. Port til strømadapter
6. Netværksport
7. HDMI-port
8. USB 3.0-port
9. Mediekortlæser
10. Strøm- og batteristatusindikator/
harddiskaktivitetsindikator
11. Område til venstreklik
12. Område til højreklik
13. Headset-port
14. USB 2.0-porte (2)
15. Optisk drev
16. Åbning til sikkerhedskablet
17. Strømknap
18. Regulatorisk mærkat
(i batteribåsen)
19. Batteri
20. Batteriudløserlås
21. Servicekodeetiket

1. Oikea mikrofoni
2. Kameran tilan merkkivalo
3. Kamera
4. Vasen mikrofoni
5. Verkkolaiteportti
6. Verkkoportti
7. HDMI-portti
8. USB 3.0 -portti
9. Muistikortinlukija
10. Virran ja akun tilan merkkivalo/
kiintolevyn toiminnan merkkivalo
11. Vasemman napsautuksen alue
12. Oikean napsautuksen alue
13. Kuulokeliitäntä
14. USB 2.0 -portit (2)
15. Optinen asema
16. Suojakaapelin paikka
17. Virtapainike
18. Sääöstenmukaisuustarra
(akkutilassa)
19. Akku
20. Akun vapautussalpa
21. Huoltomerkitarra

1. Høyre mikrofon
2. Statuslys for kamera
3. Kamera
4. Venstre mikrofon
5. Kontakt for strømforsyning
6. Netverkspport
7. HDMI-port
8. USB 3.0-port
9. Mediekortleser
10. Strøm- og batteristatuslys/
aktivitetslys til harddisken
11. Venstreklikk-område
12. Høyreklikk-område
13. Hodetelefonport
14. USB 2.0-porter (2)
15. Optisk disk
16. Spor for sikkerhetskabel
17. Strømknapp
18. Forskriftsmessig merking
(i batterirommet)
19. Batteri
20. Batteriutløserlås
21. Servicemerke

1. Höger mikrofon
2. Kamerastatuslampa
3. Kamera
4. Vänster mikrofon
5. Näadapterport
6. Nätkverksport
7. HDMI-port
8. USB 3.0-port
9. Mediakortläsare
10. Ström-/batteristatuslampa/
hårdiskaktivitetslampa
11. Område för vänsterklick
12. Område för högerklick
13. Hörlursport
14. USB 2.0-portar (2)
15. Optisk enhet
16. Plats för kabellås
17. Strömbrytare
18. Föreskriftsetikett (i batterifacket)
19. Batteri
20. Frigöringshakar för batteriet
21. Etikett med servicenummer

Shortcut keys

Genvejstaster | Pikavalintanäppäimet

Snarveistaster | Kortkommandon

- F1** Mute audio
Slå lyd fra | Mykistå ääni
Demp lyden | Stäng av ljud
- F2** Decrease volume
Formindsk lydstyrke | Vähennä äänenvoimakkuutta
Reduser lyden | Minska volymen
- F3** Increase volume
Forøg lydstyrke | Lisää äänenvoimakkuutta
Øk lyden | Öka volymen
- F4** Play previous track/chapter
Afspil forrige nummer/kapitel | Toista edellinen raita tai luku
Spill forrige spor/kapittel | Spela upp föregående spår/kapitel
- F5** Play/Pause
Afspil/Afbryd midlertidigt | Toista/tauko
Spill/pause | Spela upp/pausa
- F6** Play next track/chapter
Afspil næste nummer/kapitel | Toista seuraava raita tai luku
Spill neste spor/kapittel | Spela upp nästa spår/kapitel
- F8** Switch to external display
Skift til ekstern skærm | Siirry ulkoiseen näyttöön
Bytt til ekstern skjerm | Växla till extern bildskärm
- F9** Search
Søg | Haku
Søk | Sök
- F10** Toggle keyboard backlight (optional)
Skift mellem tastaturets baggrundslys (valgfrit tilbehør)
Kytke näppäimistön taustavalo (valinnainen)
Veksle mellom bakgrunnsbelyst tastur eller ikke (tilleggsfunksjon)
Växla tangentbordets bakgrunnsbelysning (tillval)
- F11** Decrease brightness
Formindsk lysstyrke | Vähennä kirkkautta
Demp lysstyrken | Minska ljusstyrkan

- F12** Increase brightness
Forøg lysstyrke | Lisää kirkkautta
Øk lysstyrken | Öka ljusstyrkan
- Fn** + **Esc** Toggle Fn-key lock
Tænder/slukker for FN-tastlås
Vaihda Fn--näppäinlukituksen asentoa
Veksle Fn-låsen | Växla Fn-tangentlås
- Fn** + **PrtScr** Turn off/on wireless
Slå trådløst fra/til | Kytke langaton yhteys pois/päälle
Slå av/på trådløs tilkobling | Slå av/på trådlösa nätverk
- Fn** + **Insert** Sleep
Slumre | Lepotila
Hvile | Strömsparläge
- Fn** + **H** Toggle between power and battery-status light/
hard-drive activity light
Skift mellem strøm- og batteristatusindikator/
harddiskaktivitetsindikator
Vaihda virran ja akun tilan merkkivalon/kiintolevyn
toiminnan merkkivalon välillä
Veksle mellom statuslys for strøm og batteri og lys for
harddiskaktivitet
Växla mellan ström-/batteristatuslampa/
hårdiskaktivitetslampa

- NOTE:** For more information, see *Specifications* at [Dell.com/support](https://www.dell.com/support).
- BEM/ERK:** For yderligere oplysninger, se *Specifikationer* på [Dell.com/support](https://www.dell.com/support).
- HUOMAUTUS:** Lisätietoja on kohdassa *Tekniset tiedot* sivulla [Dell.com/support](https://www.dell.com/support).
- MERK:** Se *Spesifikasjoner* på [Dell.com/support](https://www.dell.com/support) for å finne ytterligere informasjon.
- ANMÄRKNING:** För mer information, se *Specifikationer* på [Dell.com/support](https://www.dell.com/support).